

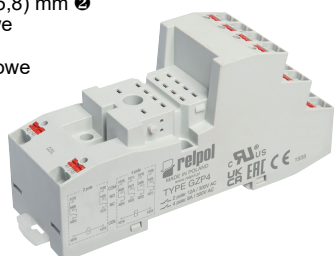
Gniazda i akcesoria

GZP4

Do R4N, R2N

Z zaciskami Push-in
(klasa palności V-0)
Maks. przekrój przewodów:
2 x 1,5 mm² (bez tulejki izolowanej)
2 x 1 mm² (z tulejką izolowaną)
Długość odizolowania
przewodów: 8...10 mm

Montaż na szynie 35 mm
wg PN-EN 60715 lub na płycie
97 x 31 x 45,9(75,8) mm Ⓜ
Dwa tory prądowe
12 A, 300 V AC
Cztery tory prądowe
8 A, 300 V AC



GZP4-0400



GZT4-0040



G4 1052



MP15



ZGZP4-2



ZGZP-2



Moduł typu M...



ZGZP4-8



MP15



ZGZP4-2



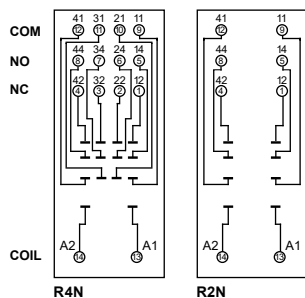
ZGZP-2



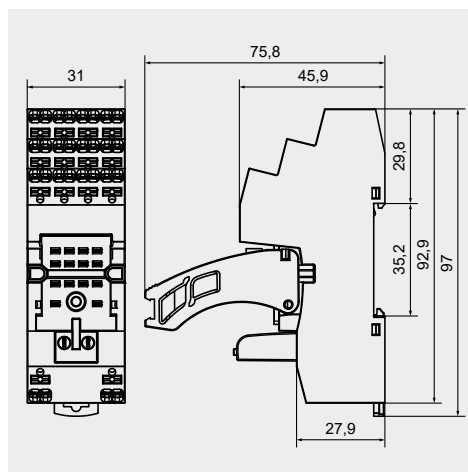
Moduł typu M...

Akcesoria

Schematy połączeń



Wymiary

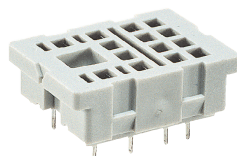


Rysunki przedstawiają wciśnięcie przewodu do zacisku Push-in oraz wyjęcie przewodu za pomocą przycisku zwalnającego zacisk (montaż bez użycia narzędzi).

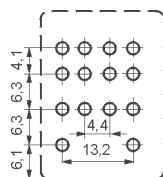
SU4D

Do R4N

Do obwodów drukowanych
29,6 x 21,5 x 11 mm
Cztery tory prądowe
6 A, 250 V AC



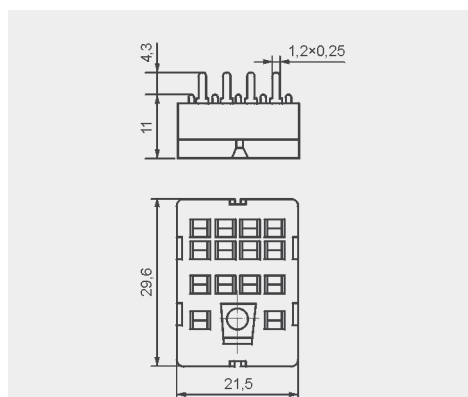
Rozstaw otworów w obwodzie drukowanym



G4 1053

Akcesoria

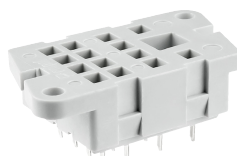
Wymiary



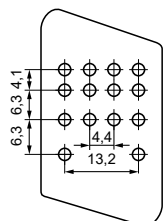
G4D

Do R4N

Do obwodów drukowanych
40,5 x 21,5 x 11 mm
Cztery tory prądowe
6 A, 250 V AC



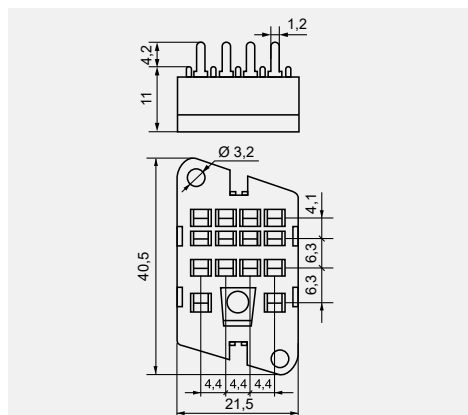
Rozstaw otworów w obwodzie drukowanym



G4 1053

Akcesoria

Wymiary



Ⓜ Montaż oraz demontaż akcesoriów w gnieździe; Moduły sygnalizacyjne / przeciwprzebiegowe typu M... - patrz www.repol.com.pl
Ⓜ W nawiasie podano wysokość gniazda z obejmą wyrzutnikową.